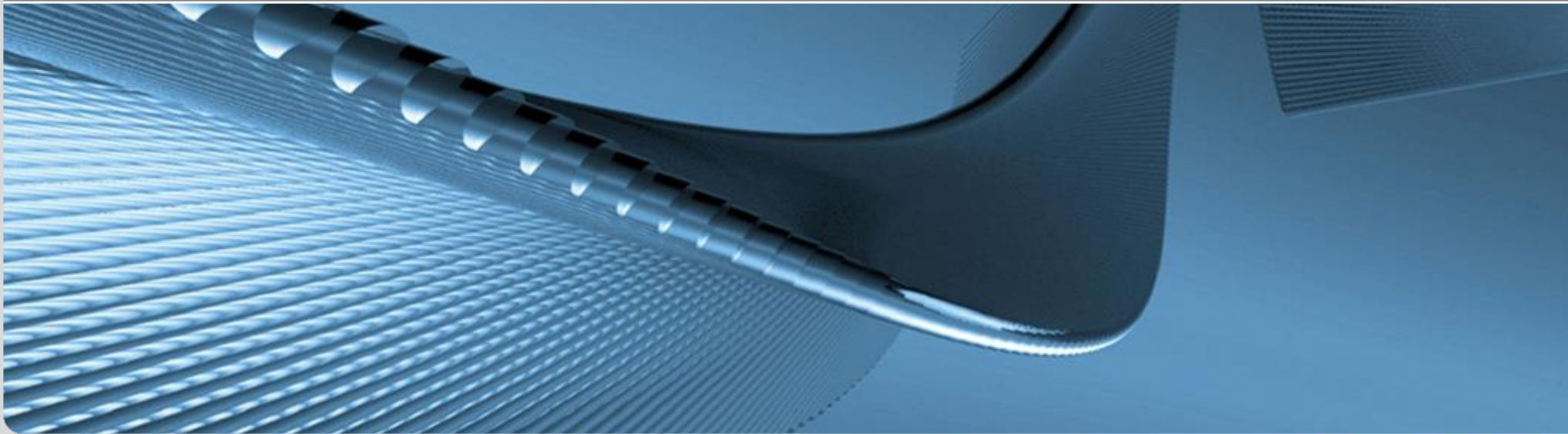


Erfahrungsaustausch

Prüfungen anlegen, Verbuchen, Trouble-Shooting,...



Agenda

- Rollenvergabe/ Rollenentzug
- 4,0 - Bescheinigung
- Entfallen des verlängerten Prüfungszeitraums, Termin mündliche Nachprüfung
- Veröffentlichen Prüfungsstatistik
- Info: Neues Terminvergabeverfahren
- Öffentliche Sicht Campus
- Rolle Raumkoordinator

Rollenvergabe/ Rollenentzug

– aktueller Stand

- Mehr als 50 Personen an der Fakultät haben derzeit die Rolle Prüfungsbearbeiter und/ oder sind noch an Prüfungen hinterlegt
- Einige dieser Personen sind nicht mehr zuständig/ nicht mehr an der Fakultät, das betrifft insbesondere Promovierende
- Die Rollen werden zurzeit auf Wunsch der betreffenden Personen durch die Berechtigungsbearbeiter vergeben. Plausibilitätsprüfung durch Prüfung der Institutszugehörigkeit
- Einheitlicher Prozess für Rollenvergabe/ Rollenentzug fehlt
- Kontrolle entweder durch Prüfer/ Institutsleiter oder Dekan wäre wünschenswert
- Wichtig: Alle Personen, die eine Rolle in Campus haben und der Fakultät zugeordnet sind, sind öffentlich sichtbar!

Rollenvergabe/ Rollenentzug - zu erledigen

Prüfungsbearbeiter:

- Personen, die an der Prüfung hinterlegt sind, überprüfen
- Personen, die nicht mehr zuständig sind, entfernen
- Mitteilung über nicht mehr zuständige Personen an Berechtigungsbearbeiter

Berechtigungsbearbeiter:

- Nicht mehr zuständigen Personen die Rolle Prüfungsbearbeiter entziehen
- Prozess für regelmäßigen Abgleich der Rollen erarbeiten (Z. B. Gesamtliste der erteilten Rollen regelmäßig mit Instituten abstimmen und vom Institutsleiter unterzeichnen lassen)
- Personen, die nicht mehr an der Fakultät sind, entfernen oder Veröffentlichung zurücknehmen

4,0 – Bescheinigung

wann wird wirklich eine benötigt?

Eine 4,0-Bescheinigung wird teilweise in folgenden Fällen gebraucht

- Für die Ausländerbehörde
- Für eine HiWi-Tätigkeit (→ Gehalt für Bachelorabsolventen höher)
- Für die Masterbewerbung an einer anderen Hochschule
- Für Stipendien

KEINE 4,0-Bescheinigung wird für den internen Wechsel in den Master gebraucht. Hier reicht es aus, wenn alle Noten bis zum 30.11. bzw. bis zum 31.5. eingetragen sind!

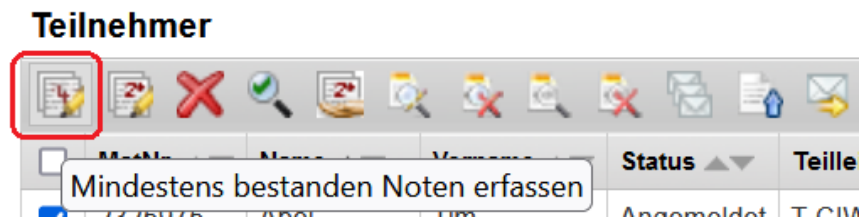
Bei Fragen zum internen Wechsel, gerne auf folgende Seite verweisen:

<https://www.ciw.kit.edu/1669.php>

4,0 – Bescheinigung

korrektes Vorgehen – Verbuchung in Campus

- Prüfer stellt fest, dass eine Prüfungsleistung mindestens mit der Note 4,0 bewertet werden kann
- Bei Abschlussarbeiten nur, wenn die Arbeit bereits abgegeben wurde!
- Im Campusmanagement kann die Note „Mindestens bestanden“ erfasst werden. Das ist entweder in der Rolle Prüfer/Prüfungsbearbeiter oder in der Rolle Leistungskordinator möglich.



Das ist uns lieber!
Dann ist es im Prüfungsausschuss aktenkundig.

- Technisch geht das nur, wenn es sich um eine der letzten Prüfungsleistungen handelt
- Wenn alle Leistungen (mindestens) bestanden sind, können sich die Studierenden selbst eine Titelführungsbescheinigung erstellen.

Der verlängerte Prüfungszeitraum entfällt.

Was bedeutet das?

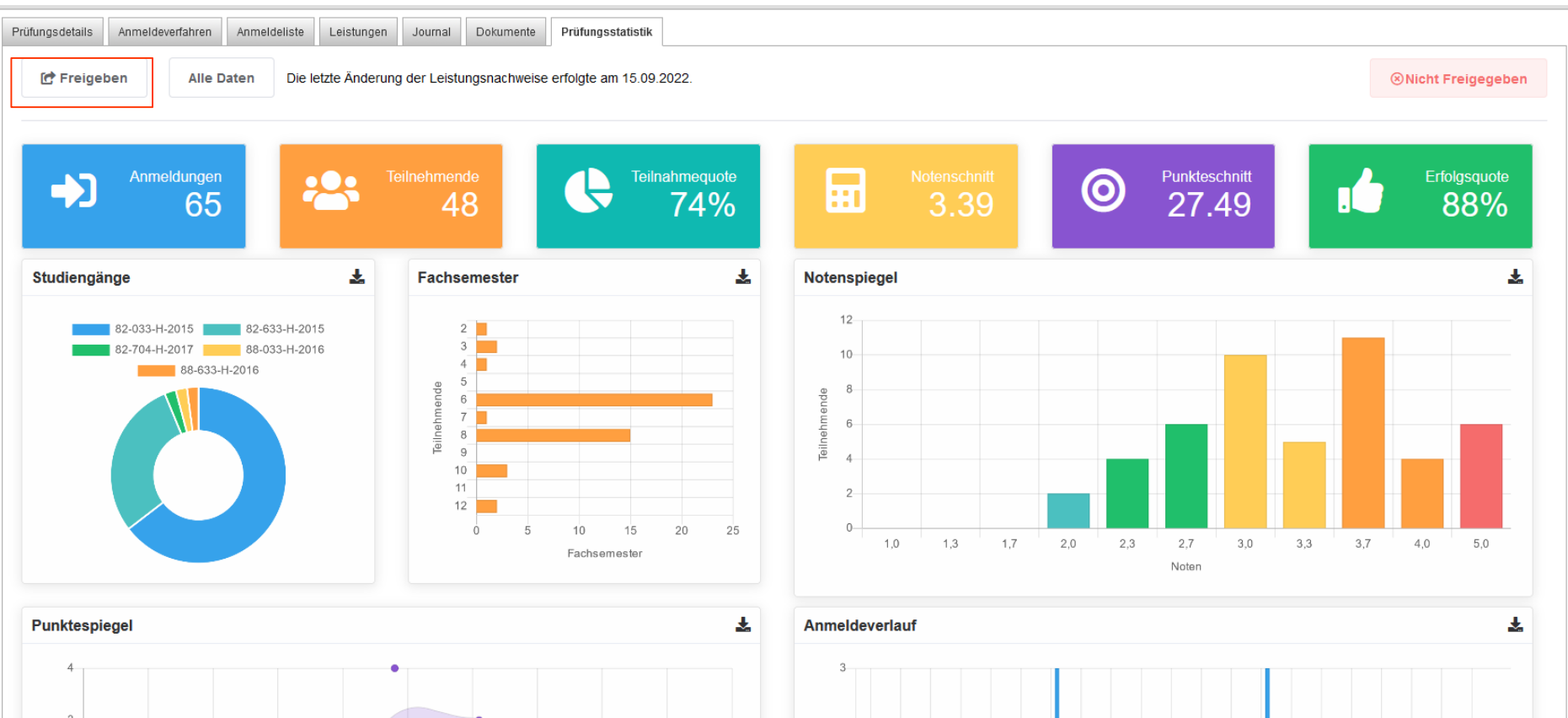
Bisher: Prüfungszeitraum des Wintersemesters ging bis zum 12.11.,
Prüfungszeitraum des Sommersemesters bis zum 12.05.

Ab dem WS 22/23: Prüfungszeiträume enden mit Semesterende also am
31.03. bzw. 30.09. Das bedeutet:

- Reguläre Prüfungen sollten vor dem 31.03./ 30.09. geschrieben werden → **bei Klausurterminplanung beachten!**
- Prüfungen im April/ Oktober zählen zum Folgesemester. Für die Teilnahme ist eine Rückmeldung ins Folgesemester erforderlich!
- Ein Masterübergang ist nur möglich, wenn alle Prüfungen bis zum 31.03./ 30.09. angetreten und bestanden wurden
- **Besonderheit mündliche Nachprüfung:**
Als Termin wird künftig der Termin der 2. Klausur eingetragen!!

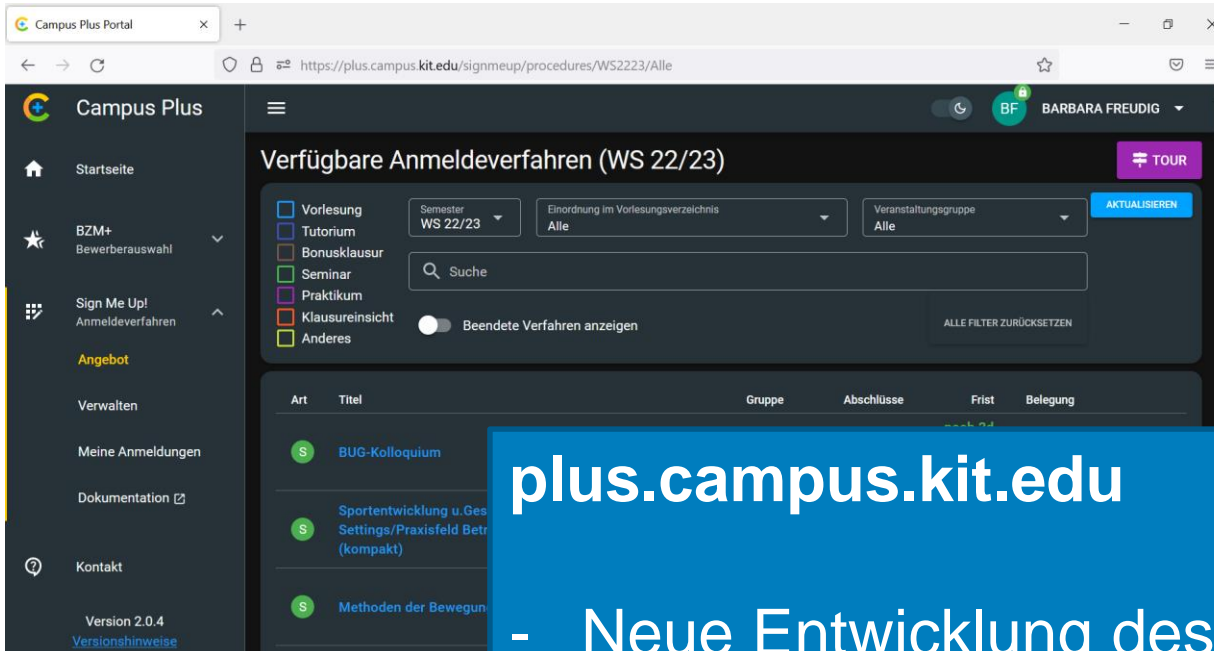
Neue Funktionalität in Campus: Freigabe Prüfungsstatistik

Durch Aktivieren der Freigabe wird die Statistik für alle Klausurteilnehmer/
Teilnehmerinnen sichtbar gemacht



Online Terminvergabe – neues Tool

Z. B. für Klausureinsichten, Sprechstunden,...



The screenshot shows the 'Campus Plus' portal interface. The main content area is titled 'Verfügbare Anmeldeverfahren (WS 22/23)'. It features a search bar with the text 'Suche' and a 'Beendete Verfahren anzeigen' toggle. Below the search bar is a table with columns: Art, Titel, Gruppe, Abschlüsse, Frist, and Belegung. The table lists several procedures, including 'BUG-Kolloquium', 'Sportentwicklung u. Ges Settings/Praxisfeld Betr (kompakt)', and 'Methoden der Bewegun'.

plus.campus.kit.edu

- Neue Entwicklung des SCC
- Vielfältig einsetzbar
- Ab Sommer für Profulfachplätze
- Interesse?

Gerne probiere ich gemeinsam mit Ihnen aus !

Campus – Öffentliche Sicht

Nicht angemeldet Anmelden Home English Impressum Datenschutz Barrierefreiheit Sitemap KIT



KIT
Karlsruher Institut für Technologie

Campus Management für Studierende

Semester Winter 22/23 Studiengang Nicht angemeldet Suche Alle Objekte Suchbegriff eingeben...

Startseite
FAQ
Veranstaltungen
Vorlesungsverzeichnis
Hörerkreise
Erweiterte Suche nach Veranstaltungen
Veranstaltungsbelegungen
Favoriten und Terminliste
Stundenplan und Kalender
Internetkalender (WebCal)
Prüfungen
Studienaufbau

Vorlesungsverzeichnis (WS 22/23)

Wintersemester 2022/2023

Inhaltsverzeichnis

- KIT-Fakultät für Architektur
- KIT-Fakultät für Bauingenieur-, Geo- und Umweltwissenschaften
- KIT-Fakultät für Chemie und Biowissenschaften
- KIT-Fakultät für Chemieingenieurwesen und Verfahrenstechnik
- KIT-Fakultät für Elektrotechnik und Informationstechnik
- KIT-Fakultät für Geistes- und Sozialwissenschaften
- KIT-Fakultät für Informatik
- KIT-Fakultät für Maschinenbau
- KIT-Fakultät für Mathematik

Nicht nur Lehrveranstaltungen,
sondern

- Aufbau der Studiengänge
- Module
- Prüfungen
- Personen
- Räume
- Fakultäten
- ...

Campus – Öffentliche Sicht

Beispiel Personenliste

Einrichtung: KIT-Fakultät für Chemieingenieurwesen und Verfahrenstechnik (CIW)

Einrichtungsdetails

Personenliste

Veranstaltungsliste

Personen (KIT-Fakultät für Chemieingenieurwesen und Verfahrenstechnik)

Einträge 1 - 25 von 239

« « Seite 1 von 10 » »

Name	E-Mail
Dr. Gudrun Abbt-Braun	gudrun.abbt-braun@kit.edu
Razan Alsharqawi	razan.alsharqawi@kit.edu
Dr.-Ing. Siegfried Bajohr	siegfried.bajohr@kit.edu
Tobias Berger	tobias.berger@kit.edu
Matthias Betz	matthias.betz@kit.edu
Alexandra Böhm	alexandra.boehm@kit.edu
Nicola Böhner	nicola.boehner@kit.edu
Tobias Börnhorst	tobias.boernhorst@kit.edu
Dr. Ewa Borowska	ewa.borowska@kit.edu

Campus – Öffentliche Sicht

Beispiel Raum

Raumdetails
Semesteransicht
Monatsansicht
Wochenansicht
Tagesansicht

Raumart: [Seminarraum](#)

Gebäude: [30.70 Mechanische Verfahrenstechnik und](#)

Gebäudenummer: 30.70

Campus: Campus Süd

Gebäudeanschrift: Straße am Forum 8
76131 Karlsruhe

Campusplan: [KIT-Campusplan](#) | [OpenStreetMap](#) | [Go](#)

Ausstattung

Bestuhlung:

Sitzplätze: 40

Klausurplätze:

Hat Verdunklung?: ✗ nein

Raumdetails
Semesteransicht
Monatsansicht
Wochenansicht
Tagesansicht

Wochenansicht (30.70 SR MVM)

Woche 43 / 2022 ← 24.10.2022 - 30.10.2022 → Heute

Zeit	Mo, 24.10.	Di, 25.10.	Mi, 26.10.	Do, 27.10.	Fr, 28.10.
08:00	22943 – Datenanalyse und Statistik MVM (V), Guthausen, CIWVT 08:00 - 09:30	22921 – Verfahrenstechnik nanoskaliger Partikelsysteme (V), Nirschl, CIWVT 08:00 - 09:30	22954 – NMR im Ingenieurwesen (V), Guthausen, CIWVT 08:00 - 09:30		
09:45			22917 – Gas-Partikel-Messtechnik (V), Dittler, CIWVT 09:45 - 11:15		22902 – Übung zu 22901 Mechanische Verfahrenstechnik (Bach.) (Ü), Dittler et al., CIWVT 09:45 - 11:15
11:30	22964 – Mikrofluidik - Grundlagen und Anwendungen (V), Lenewit, CIWVT 11:30 - 13:00	22939 – Gas-Partikel-Trennverfahren (V), Meyer, CIWVT 11:30 - 13:00	22940 – Übungen in kleinen Gruppen zu 22939 Gas-Partikel-Trennverfahren (Ü), Meyer, CIWVT 11:30 - 13:00	22902 – Übung zu 22901 Mechanische Verfahrenstechnik (Bach.) (Ü), Dittler et al., CIWVT 11:30 - 13:00	
14:00					22966 – Seminar Fragestellungen verfahrenstechnischer Maschinen (S), Nir-
15:45	22980 – Seminar für Mechanische Verfahrenstechnik und Mechanik (S), Nirschl et al., CIWVT 15:45 - 17:15	22982 – Seminar Verfahrenstechnische Maschinen (S), Nirschl et al., CIWVT 15:45 - 17:45		22989 – Seminar aktuelle Fragen der Partikeltechnik (S), Dittler et al., CIWVT 15:45 - 17:15	
17:30				22981 – Seminar Gas-Partikel-Systeme (S), Dittler et al., CIWVT 17:30 - 19:00	

Legende: Wöchentlicher Termin

Rolle Raumkoordinator

Was macht die Rolle, was macht das Dekanat?

Dekanat – Lehrveranstaltungsmanagement

- Legt Lehrveranstaltungen an
- Bucht Lehrveranstaltungen in die Räume

Raumkoordinator

- Pflegt Raummerkmale
- Prüft, ob alle Lehrveranstaltungen korrekt erfasst sind
- Kann Einzeltermine erstellen und in Terminkalender der Räume eintragen

Hinweise

- Termine, die in CAS erfasst sind, sind auch öffentlich sichtbar
 - Lehrveranstaltungen müssen erfasst sein
- Welche Nutzung der Öffentlichen Sicht ist an der Fakultät gewünscht?