

Studienlotsen, Mentoren und entschleunigte Studienpläne

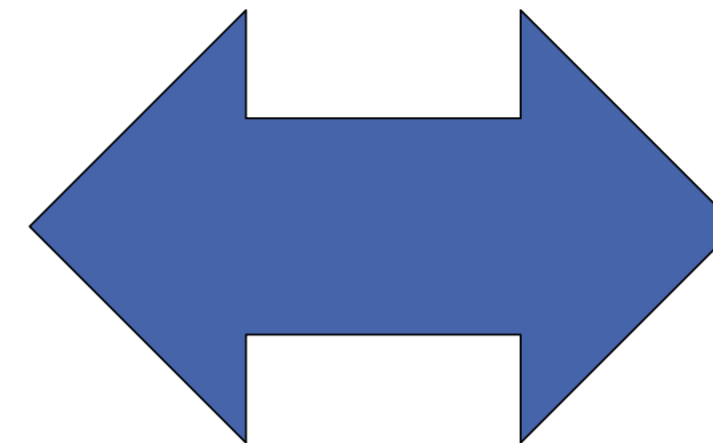
Strukturmodelle in der Studieneingangsphase

Projektkoordination: Beate Kühn



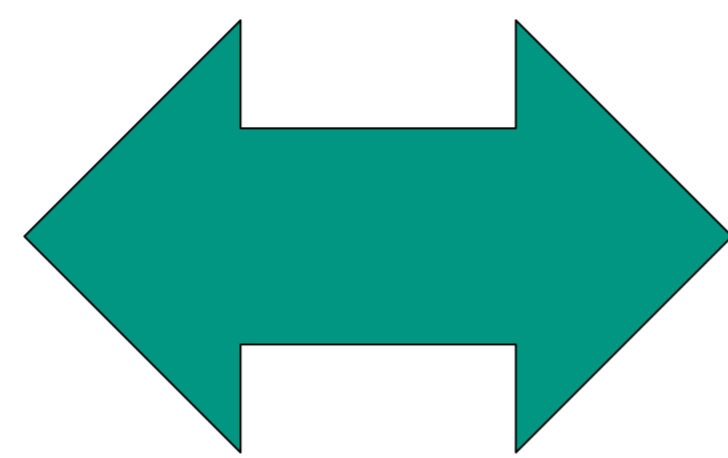
MENTORING-ANSÄTZE

Wie und wo finde ich Anschluss?
 Wie schaffe ich die ersten großen Klausuren?
 Wie lerne ich am besten und wieviel Zeit brauche ich für die Vorbereitung wichtiger Klausuren?
 Wo finde ich die richtige Lerngruppe für mich?
 Ich habe Angst, es nicht zu schaffen!
 Wie laufen Prüfungen und Praktika genau ab?



Studentisches Mentoring: „SmartMentoring“, „Frag die Studis“, „Mit Schwung ins zweite Semester“, „Studi-Stammtisch“
 Studienanfänger-Professoren „Tandems“
 „Lernraumkonzept“ Mathematik
 „Survival“ – die Prüfungsphase gut überstehen
 Studienlotsen / Mentoringausbildungsprogramme

Was passiert, wenn ich Klausuren schiebe?
 Ich fühle mich überfordert!
 Ich bin durchgefallen, was nun?
 Ich habe Zweifel am Studium und will vielleicht wechseln!
 Warum ist das Studium genau so aufgebaut?



Handreichungen für Beratende
 Frühwarnsysteme: Spezifische Beratungsangebote bei kritischen Studienverläufen
 Individuelle Entschleunigungskonzepte
 Fachberatungen
 „Erstiportal“

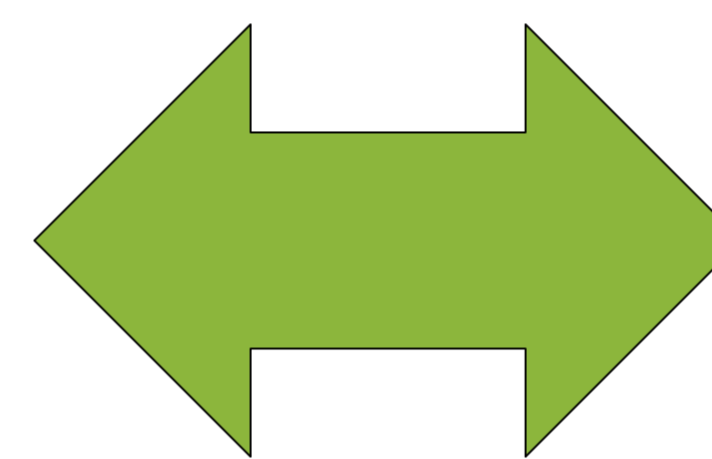


BERATUNGS-ANSÄTZE



ORIENTIERUNGS-ANSÄTZE

Wo finde ich was?
 Was für einen Job finde ich in welcher Branche bei welchem Unternehmen?
 Warum brauche ich welche Grundlagen?



Fachschaft: Erweiterung der O-Phasen-Angebote, „Professoren aus der Wirtschaft plaudern aus dem Nähkästchen“
 Seminarreihen zu Berufsbildern
 Spezifische Informationen zu Grundlagen

Implementierung von Programmen und Maßnahmen

Umfragen zur Studieneingangsphase

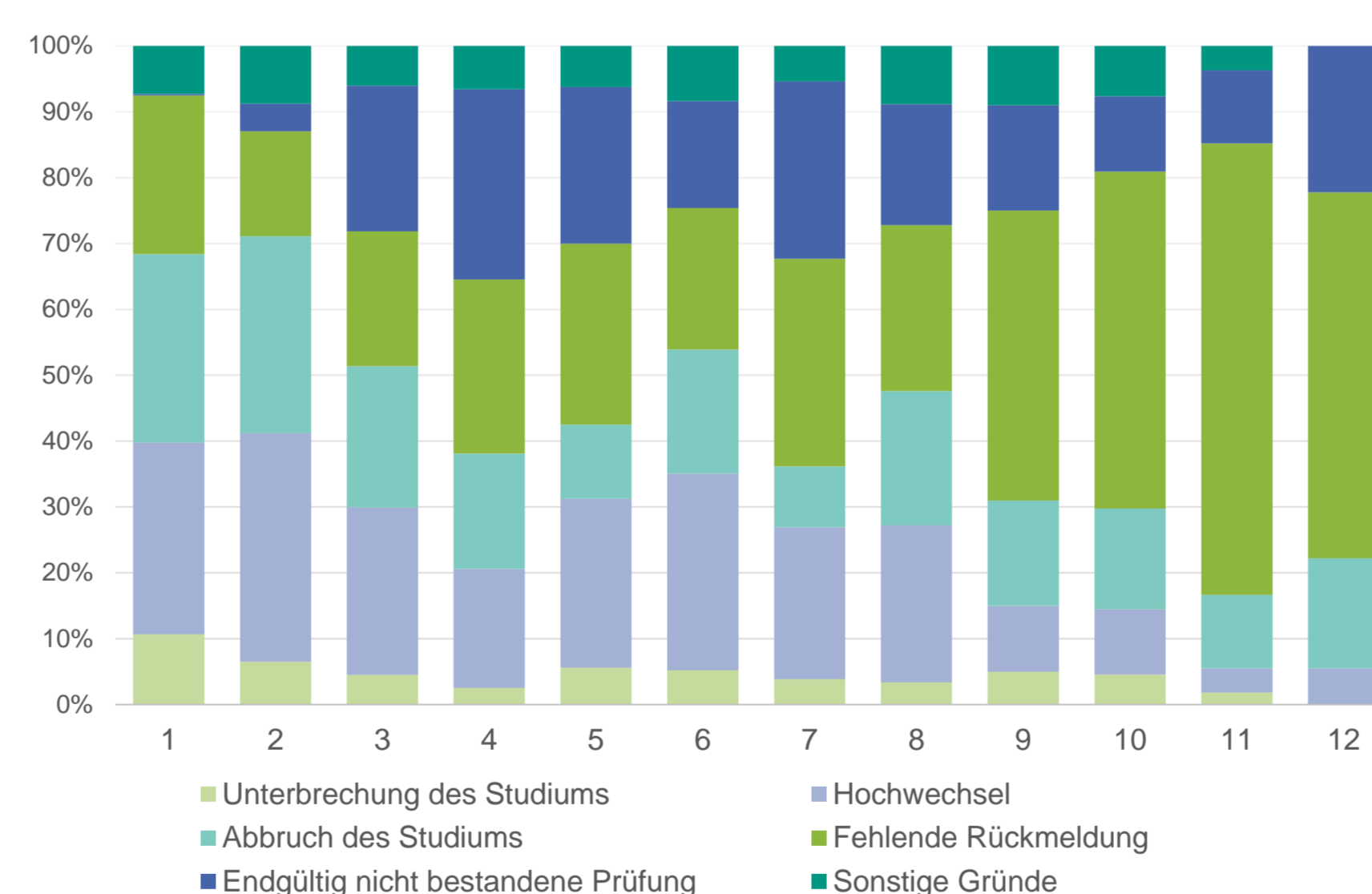


Ziel: Bedarfsermittlung der Zielgruppe

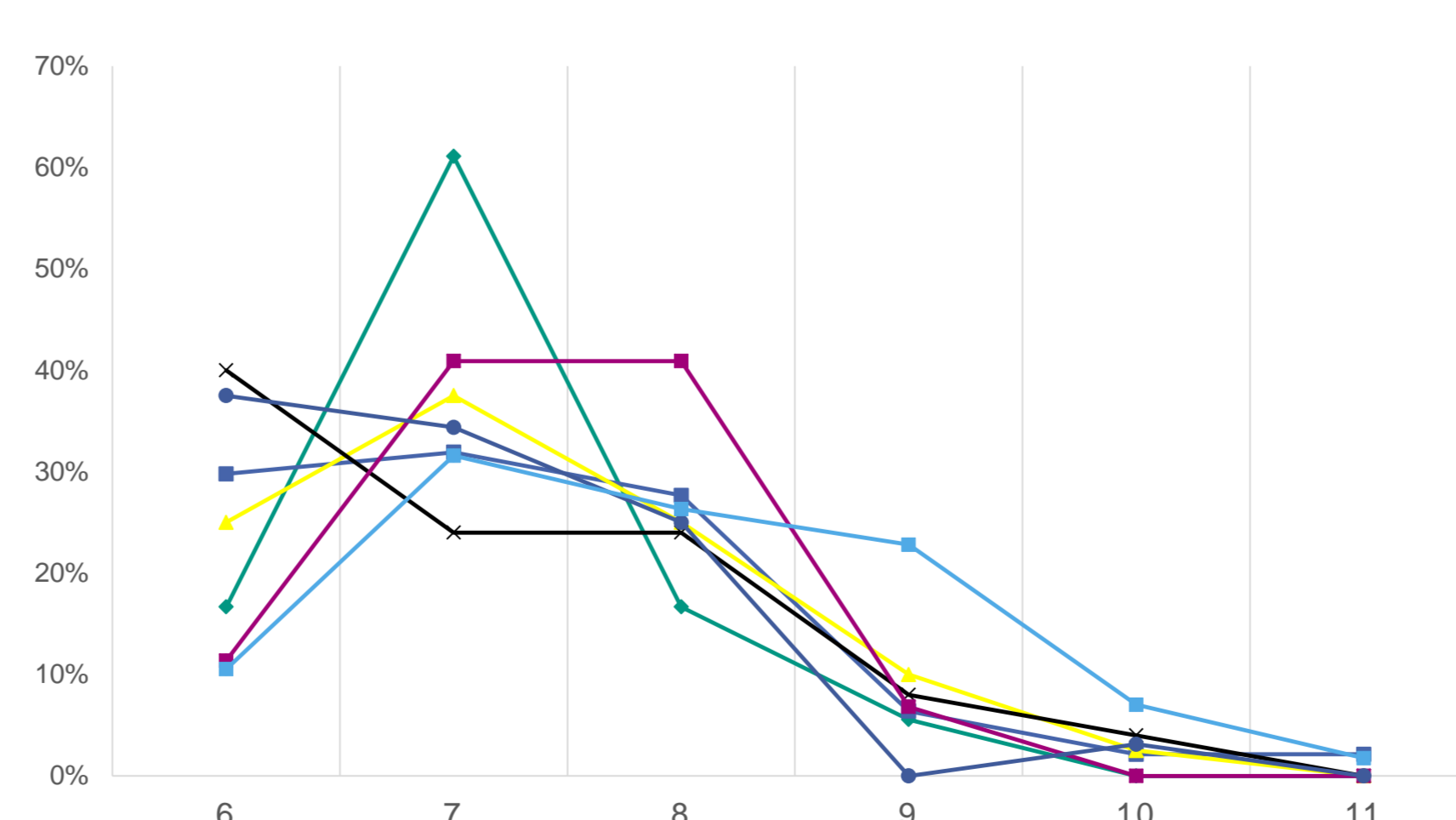
- Entwicklung Maßnahmenkataloge für die Projektmodule:
 - MINT-Kolleg / Entschleunigung
 - Mentoring, Orientierung und Beratung
 - Studienlotsen: Monitoring und Frühwarnsysteme

Studierendenverlaufsmonitoring

BSP: Verteilung der Abbruchgründe je Fachsemester



BSP: Absolventen nach Fachsemestern anhand 7 ausgewählter Studiengänge



Vernetzung der KIT-Fakultäten, Einrichtungen und Fachschaften

